



NA PREDAJ Výnimočná vila na Wilsonovom nábreží v Nitre



Aktívne

Kraj:	Nitriansky kraj
Okres:	Nitra
Obec:	Nitra
Ulica:	Wilsonovo nábrežie
Druh:	Domy
Typ domu:	Rodinný dom
Typ:	Predaj
Úžitková plocha:	368 m ²

PODROBNÉ INFORMÁCIE

Status:	aktívne	Káblková televízia:	áno
Vlastníctvo:	osobné	El. napätie:	230/400V
Stav:	čiastočne prerobený	Parkovanie:	áno
Celková plocha:	500 m ²	Voda:	verejný vodovod
Úžitková plocha:	368 m ²	Krb:	áno
Plocha pozemku:	500 m ²	Typ:	exteriérový
Zastavaná plocha:	368 m ²	Garáž:	áno - 2 autá
Počet podlaží:	3	Inžinierske siete:	áno
Počet izieb:	3	Kanalizácia:	áno
Balkón:	áno	Plyn:	áno
Kúpeľňa:	áno	Internet:	áno - wi-fi
Počet kúpeľní:	2	Pivnica:	áno
Klimatizácia:	nie		

POPIS NEHNUTEĽNOSTI

Ponúkame výnimočnú vilu na predaj v super lokalite na Wilsonovom nábreží susediacu s riekou Nitra. Vila bola vo vlastníctve talianskeho občana, ktorý do nej preniesol svoje umelecké vízie a architektonické videnie, ktoré mali predstavovať kláštor a v záhrade pozostatky zvonice.

Vila pozostáva z hlavnej budovy, záhrady s altánkom s pozostatkami zvonice, a prekrytého bazénu s terasami. Zo zadnej strany budovy je vstup s autom do garáže, takisto v prednej časti domu je vstup

do druhej garáže. Pri vstupe do vily sa nachádza schodisko do vrchných troch poschodí a schodisko do suterénu. Suterén je plne vybavený ako vínna pivnica s kuchyňou a zázemím zariadená masívnym nábytkom a nástennými maľbami s drevorezbou. Točité schodisko vedie do prvého a zároveň aj do ostatných dvoch podlaží. Na prvom poschodí sa nachádza kúpeľňa s WC, 2 kancelárie s predprípravou na kuchyňu a s prechodom do hlavnej spoločenskej miestnosti, ktorá ma výhľad a aj vstup do presklenej terasy. Na druhom poschodí sa nachádza ďalšia kúpeľňa a WC, spálňa spojená s obývačkou s koženou sedačkou. Na vrchnom podlaží sa nachádza kúpeľňa a WC a veľká miestnosť s ojedinelým stropným osvetlením.

Dom je napojený na všetky inžinierske siete, vykurovanie je s plynovým prietokovým kotlom a osobitným elektrickým ohrevom vody a rozvodmi radiátorov v celej vile.

Strecha je sedlová drevenej konštrukcie s vežičkami, pokrytá škridlami v dvoch farbách a okrasnými prvkami. Súčasťou kúpnej ceny sú všetky zabudované prvky vo vile, v prípade požiadavky klienta je ochota jednať o odkúpení imobiliáru (historický nábytok) mimo kúpnej ceny.

Vila je vhodná pre náročných a esteticky cítiacich klientov, samozrejme je možné vilu prerobiť podľa svojich architektonických a dizajnových predstáv. Najväčšou plusom tejto vily je podľa nás exkluzívna poloha pri rieke Nitra pod Kalváriou, kde v súčasnosti skoro nie je možné kúpiť nehnuteľnosť.

Výkaz - výmery

Suterén :

Úžitkové plochy 16,29 garáž 1

9,29 schody 1

8,82 kotolňa + tech. Miestnosť

18,05 garáž 2

8,47 kúpeľňa

6,97 schody 2

.....
Spolu 67,89 m²

Obytné plochy 18,27 izba 1

12,11 kuchyňa (viac ako 12m²)

.....
30,38 m²

1 NP :

Úžitkové plochy 19,62 krytá terasa

5,88 schody pri terase

17,72 vstupné schodisko+chodba

1,24 WC

.....
44,46 m²

Obytné plochy 25,64 izba 1

15,48 izba 2

16,36 izba 3

.....
57,48 m²

2 NP :

Užitkové plochy 15,87 schodisko

5,91 balkón

8,63 kúpeľňa + WC

4,93 chodba

.....
35,34 m²

Obytné plochy 17,75 izba 1

23,56 izba 2

12,57 izba 3

.....
53,88 m²

3 NP :

Užitkové plochy 10,83 schodisko

6,63 kuchynka + špajza

2,39 WC

.....
19,85 m²

Obytné plochy 39,85 izba 1

18,37 izba 2

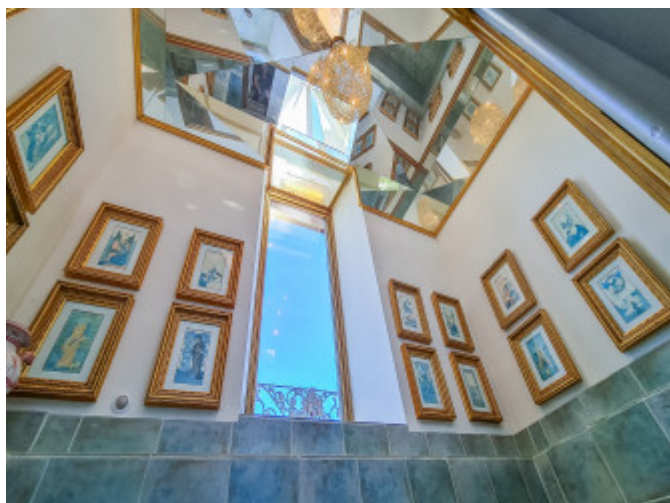
.....
58,22 m²

Úžitkové plochy spolu 167,54 m²

Obytné plochy spolu 199,96 m²

Plochy sú bez vonkajších objektov a to bazénovej časti a altánku

Podlahová plocha domu celkom 367,50 m²



REALITNÝ MAKLÉR

Maklér:
Telefón:
E-mail:

Lucia Šišovská Karaková
0948906055
lucia@rhinvest.sk

